



# 正応寺川 防災安全交付金（通常砂防）工事 第3期

VOL.2 平成30年6月発行

## 正応寺川 砂防ダム第3期 工事現場だより

### 現場からのお知らせ

#### 工事進捗

- ①ダム部分の掘下げを行いました。（概ね9割完了）
- ②上記掘削土砂の仮置場を整備し搬出しました。
- ③稗原郵便局周辺の借地（先生方の臨時駐車場）部の草刈を行いました。
- ④工専用仮設道路で地元皆様にお世話になっている借地部や道路法面の草刈を行いました。

#### 【6月の進捗】

予定：15%

実施：12%



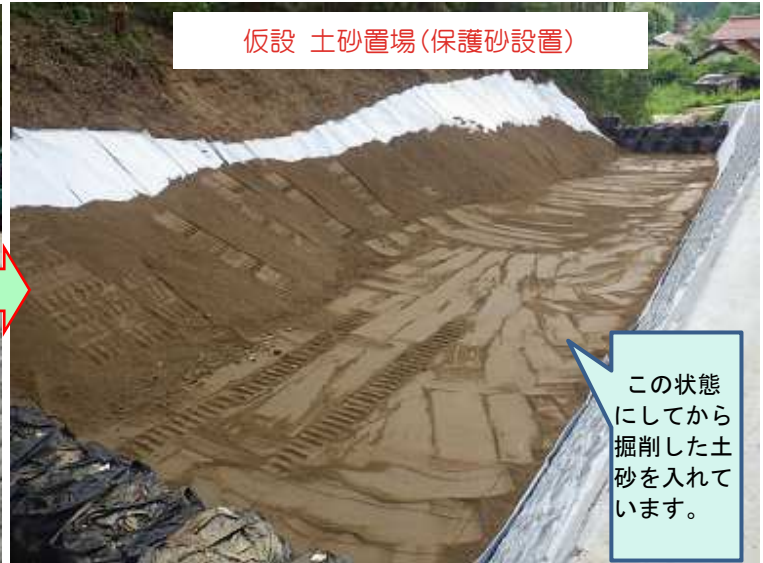
草刈作業



草刈完了



仮設 土砂置場(遮水シート設置)

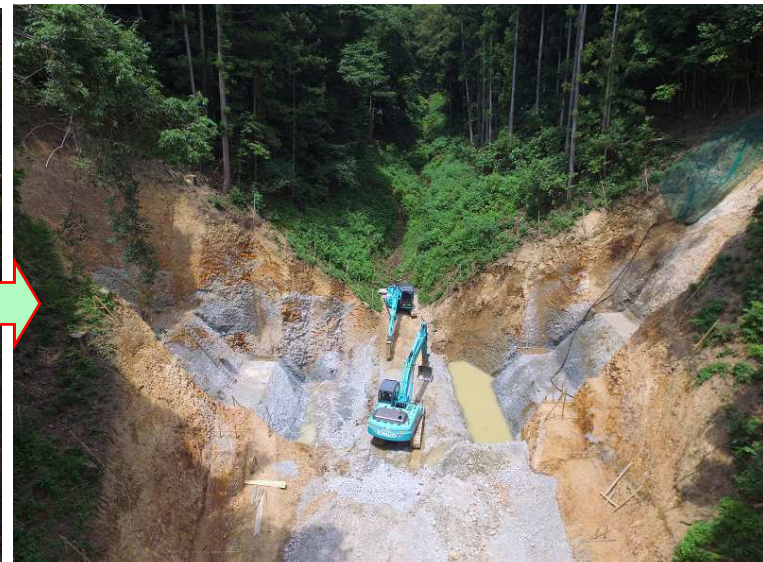


仮設 土砂置場(保護砂設置)

この状態にしてから掘削した土砂を入れています。



ダム部分 着手前(3月)



ダム部分 現在(6月)

※ 裏面へ



## いま現場では…

- ①ダム部分の最終掘下げを行っています。（下記写真参照）
- ②上流から流れる正応寺川の水は現在、仮設パイプφ600mmを地中に埋設し流していますが、本堤施工で邪魔になります。そのためさらに上流よりφ400mmと450mm2本のパイプを設け埋設せず露出させて水を迂回させる工事を行っています。



①掘削(はつり)掘下げ作業



②運搬車への積み込み作業



④仮置場での土砂排出作業



③土砂運搬作業

## 今後の工事予定（7月）

- ① 7月上旬でダム部分の掘下げが完了予定です。
- ② いよいよ本堤作業に入ります。  
『基礎設置→本体部材設置→中詰改良土砂入れ→転圧』  
上記作業を繰り返し行います。

### 【7月に登場予定の新規機械】

土砂とセメント系固化材および水を混ぜ合わせる機械です。  
移動式土質改良機（通称：リテラ）という特殊な機械で、たくさん土を短時間で高品質に混ぜ合わせます。



## 地元皆様へのお願い

先月号でもお知らせしておりますが、現在ダム部分の掘削は特に固い岩を砕きながら進めています。そのため、どうしても砕く音が発生します。予定では7月上旬には掘削作業が完了します。今しばらくの間ご迷惑をお掛けしますがなにとぞご理解・ご協力お願い申し上げます。

## 正応寺川 砂防ダム第3期 工事現場だよりへのご意見・ご質問等



引き続きご理解  
とご協力を頂き  
ますようお願い  
申し上げます。

- ◆【連絡先】正応寺川 防災安全交付金（通常砂防）工事 第3期作業所  
〒693-0105 出雲市宇那手町 381-1  
電話：0853-48-2060（ファックス兼用）  
E-mail：[k-moriwaki@kamuken.co.jp](mailto:k-moriwaki@kamuken.co.jp)  
担当：森脇・小畑
- ◆【本社】有限会社 嘉村建設 〒693-0105 出雲市宇那手町 355  
電話：0853-48-0130 ファックス：0853-48-0168  
URL：<http://www.kamuken.co.jp>